



## **PALA GOMMATA TELESCOPICA | TM180/TM220**

Potenza massima: TM180 48 kW/64 hp, TM220 54,5 kW/74 hp | Carico operativo: TM180 1.800 kg, TM220 2.200 kg  
Altezza di sollevamento: TM180 4.534 mm, TM220 4.603 mm



## PRESTAZIONI PRODUTTIVE.

ENTRAMBI I NUOVI MODELLI JCB TM180 E TM220 SONO CONFORMI ALLA NORMATIVA SULLE EMISSIONI STAGE V. QUESTE PALE GOMMATE COMPATTE TELESCOPICHE SONO MACCHINE MOLTO VERSATILI, CON UN OTTIMO RAPPORTO PESO/POTENZA CHE LE RENDONO DEI MOVIMENTATORI A ELEVATA PRODUTTIVITÀ.

### JCB Diesel by Kohler

**1** JCB ha lavorato in stretta collaborazione con Kohler per produrre il più innovativo motore compatto per pala gommata telescopica con elevata potenza e coppia generata a basso regime.

**2** Il modello TM220 include un'opzione ad alta velocità che offre una velocità massima di 40 km/h.

**3** La trasmissione idrostatica rende l'azionamento di questi modelli molto semplice, anche per i più inesperti. Ciò significa che vi è un rischio minore di sovraccaricare la macchina con conseguente minore consumo di carburante.

La nuova funzione Eco Mode ottimizza la resa del carburante. La funzione Auto Idle Shutdown (spegnimento automatico del motore) spegne il motore dopo un determinato tempo di inattività, riducendo quindi il consumo di carburante.



**1**



**2**



**3**

## Tutta la versatilità di cui avete bisogno

**4** Lo sterzo articolato di JCB presenta un traslatore integrato di facile utilizzo, ideale per il posizionamento delle balle e la sostituzione delle attrezzature.

**5** Grazie alla possibilità di scegliere tra diversi tipi di assale, è possibile adattare la pala gommata telescopica a qualsiasi applicazione. I differenziali aperti sono ideali per terreni duri, mentre i differenziali standard a slittamento limitato eccellono su terreni morbidi e fangosi.

Il differenziale autobloccante al 100 % disponibile sui modelli TM180 e TM220, garantisce la massima trazione su terreni fangosi senza creare spinte laterali in modo da evitare danneggiamenti al terreno quando il differenziale stesso non è innestato. L'inserimento può essere effettuato in movimento e sotto carico.

**6** La potenza della trasmissione viene trasferita al terreno in modo molto efficiente mediante un telaio innovativo, con perfetta armonia tra tutti i componenti. Questo rende le nostre macchine la migliore soluzione possibile.

**7** Equipaggiando la pala gommata telescopica con il nostro traino opzionale, è possibile usufruire di un attacco con l'impianto idraulico e l'impianto elettrico posteriore, in modo da poter trainare carichi fino a 3,5 tonnellate o trasportare attrezzature posteriori, come gli spargisale.

**8** La funzione "inching" ripartisce il nostro pedale micrometrico ripartisce la potenza del motore dagli pneumatici alla struttura di lavoro al fine di massimizzare la potenza della macchina e poter movimentare i materiali in modo preciso ed efficiente.



4



5



Con l'opzione ad alta portata, sono disponibili 30 litri aggiuntivi di capacità idraulica per una maggiore portata.

6



7



8

# QUALITÀ E AFFIDABILITÀ PROGETTUALI.

JCB È CONSAPEVOLE DEL FATTO CHE LA PALA GOMMATA TELESCOPICA È UN ELEMENTO CHIAVE DEL PROCESSO IN LOCO. PER QUESTO MOTIVO I NUOVI MODELLI TM180 E TM220 SONO REALIZZATI BASANDOSI SU CONCETTI DI QUALITÀ E AFFIDABILITÀ. GLI STANDARD UTILIZZATI DAL PROGETTO ALLA PRODUZIONE PROTEGGONO IL VOSTRO PROCESSO OPERATIVO, ORA DOPO ORA, GIORNO DOPO GIORNO.

## Qualità di costruzione comprovata

**1** Grazie alle conoscenze sulla movimentazione materiali, JCB sviluppa le proprie macchine senza accettare alcun compromesso. A conferma di ciò il robusto giunto centrale oscilla di  $\pm 10^\circ$ .

**2** Le luci posteriori sono incassate all'interno del contrappeso in fusione per una buona protezione dagli urti.

**3** I tubi flessibili idraulici sono ben protetti; perfettamente disposti, fissati e posizionati correttamente, al riparo da possibili punti di pizzicamento.

**4** Attraverso processi di produzione all'avanguardia, come la lavorazione robotizzata, la tecnologia di verniciatura di precisione e le innovative tecniche di assemblaggio, siamo in grado di offrire i più elevati livelli di qualità.

**5** La lavorazione di precisione garantisce il rispetto di tolleranze rigorosissime e un accurato accoppiamento di perni e boccole.



## Progettato per essere potente

Il nucleo dei modelli TM180 e TM220 è stato costruito utilizzando motore, trasmissione, e assali di altissima qualità di fornitori quali DANA e Bosch.

Queste macchine presentano un telaio robusto e la migliore distribuzione possibile del peso, in modo da garantire il miglior assorbimento possibile delle forze esterne nella macchina.

L'analisi ad elementi finiti e le prove al banco assicurano robustezza strutturale e durata superiori. Le prove eseguite nelle celle refrigerate garantiscono prestazioni di avviamento a temperature fino a -20 gradi.



6



7



8

## COMODO E FACILE DA USARE.

LE NUOVE PALE GOMMATE TELESCOPICHE TM180 E TM220 SONO PROGETTATE PER SEMPLIFICARE IL LAVORO. LE RELATIVE CABINE DI NUOVA GENERAZIONE SONO FACILMENTE ACCESSIBILI E SEMPLICI DA UTILIZZARE. SONO POSIZIONATE NELLA PARTE CENTRALE DELLA MACCHINA, PER UNA VISIBILITÀ OTTIMALE. FONDAMENTALMENTE, UN OPERATORE A PROPRIO AGIO E SICURO È GARANZIA DI MAGGIORE PRODUTTIVITÀ.



### Progettato attorno a voi

**1** L'innovativo stile della cabina, di ultima generazione, include il nuovo bracciolo destro, pensato per ottimizzare il lavoro dell'operatore, nonché un tappetino facile da pulire.

**2** L'innovativo piantone sterzo telescopico e inclinabile, di nuova generazione, è facilmente regolabile, a garanzia di massimo comfort. Il nuovo volante vanta una presa morbida, per maggiore comfort e stile.

**3** Un elegante e moderno display centrale sulla plancia abbina strumenti analogici a uno schermo LCD a colori che consente di visualizzare le informazioni relative allo stato di efficienza della macchina, alle necessità di manutenzione, ai dati operativi e altre informazioni.

Pulsante a pressione in cabina per sostituire facilmente e rapidamente le attrezzature.

**4** Tutti gli strumenti necessari per azionare la pala gommata telescopica JCB sono facilmente raggiungibili dal sedile, pertanto non è necessario cercare le informazioni mentre si lavora.



## Comfort e controlli ottimizzati

5 Joystick progettato in modo ergonomico per un utilizzo facile e intuitivo.

Il modello TM180 vanta livelli di rumorosità ridotti nella cabina, pari a 78 dB e solamente 76 dB per il modello TM220.

6 Il finestrino sul lato destro completamente apribile, di serie, garantisce una maggiore ventilazione, pur rimanendo protetti dalla polvere.

7 Grazie all'alta postazione di guida, gli operatori possono usufruire di maggiore visibilità anteriore e posteriore, con una visuale senza ostacoli a 360°.



## ACCESSIBILITÀ PER LA MANUTENZIONE.

I NUOVI MODELLI JCB TM180 E TM220 SONO CARATTERIZZATI DA DESIGN INNOVATIVO E COMPONENTI DI QUALITÀ, CHE CONSENTONO DI OFFRIRE I PIÙ ELEVATI TEMPI DI FUNZIONAMENTO CON LUNGI INTERVALLI DI MANUTENZIONE.

### Manutenzione semplificata

**1** Facile accesso alle zone del vano motore e del gruppo di raffreddamento grazie all'ampio cofano monoblocco. Tutti i punti di controllo giornalieri sono anche facilmente accessibili sotto il cofano.

**2** Il filtro antiparticolato DPF è adeguatamente posizionato a garanzia di semplicità di sostituzione, senza necessità di rimozione di altri componenti.

**3** Entrambi i modelli 407 e 409 vantano parti in comune con altre macchine JCB, a garanzia di disponibilità ancora maggiore.

**4** Il filtro aria in cabina e i fusibili elettrici sono posizionati sotto l'impianto di climatizzazione (HVAC), per un accesso semplificato a livello del terreno.

**5** La batteria è adeguatamente ubicata in una cassetta a chiusura protetta.

Maggiori informazioni sul motore elettrico sono visualizzate sul sistema elettronico EMS in cabina e anche attraverso JCB LiveLink, fra cui ore di funzionamento, informazioni su eventuali guasti e stato del filtro antiparticolato DPF.





## SICUREZZA E PROTEZIONE.

POICHÉ SICUREZZA E PROTEZIONE SONO ASPETTI PRIORITARI IN QUALSIASI SITO, I MODELLI JCB TMI80 E TM220 SONO PROGETTATI PER GARANTIRE COSTANTEMENTE LA SICUREZZA DEGLI OPERATORI, DEI MACCHINARI STESSI E DEL PERSONALE PRESENTE IN CANTIERE. OTTIMA VISIBILITÀ, FUNZIONI ANTIFURTO E SUPERFICI ANTISCIVOLO SONO SOLO L'INIZIO.

### Totale sicurezza

- 1 I nuovi modelli TMI80 e TM220 possono essere dotati di immobilizzatore opzionale per aiutare a prevenire eventuali furti dal parco macchine.
- 2 I gradini di accesso, inclinati ed equidistanti, sono integrati da comode maniglie di sostegno per offrire tre punti di contatto in ogni momento.
- 3 Il filtro antiparticolato DPF montato sul motore è protetto sotto il cofano richiudibile.
- 4 Il nostro sistema di esclusione elettronica a 2 stadi del Quickhitch, azionabile dalla cabina, impedisce il rilascio incontrollato delle attrezzature.
- 5 Un interruttore di rilevamento consente di controllare la presenza dell'operatore, arrestando il motore in caso contrario, evitando qualsiasi movimento della macchina.





## LIVELINK TELEMATICS.

Il sistema telematico LiveLink aiuta a monitorare e gestire il proprio parco macchine in remoto, ovunque nel mondo, ottimizzando radicalmente l'efficienza, la produttività, la sicurezza e la protezione del proprio parco macchine JCB e non.

**EFFICIENZA DELLA MACCHINA:** tracciate l'attività quotidiana delle vostre macchine attraverso i rapporti periodici sulle prestazioni, che forniscono informazioni su tempi di funzionamento a regime minimo, stato della macchina, codici di errore per la diagnostica, utilizzo del motore per fascia di potenza, allarmi di sicurezza e consumo di carburante. JCB LiveLink garantisce il funzionamento delle macchine per il tempo massimo di attività e il ritorno sugli investimenti.

**AFFIDABILITÀ DELLA MACCHINA:** segnalazioni accurate su tempi e manutenzione consentono di migliorare la pianificazione della manutenzione per ottimizzare la produttività della macchina.

**SICUREZZA DELLA MACCHINA:** le segnalazioni di limitazione geografica in tempo reale di LiveLink avvisano quando le macchine vengono spostate al di fuori di aree predefinite. Le segnalazioni Curfew informano in caso si verifichi un utilizzo non autorizzato.

**LIVE JCB LINK** Tracciamento dell'ubicazione di ogni macchinario mediante connessione Bluetooth.

**LIVE JCB LINK** Una soluzione aftermarket che può essere aggiornata su qualsiasi macchina.



## CONTROLLO TOTALE DEL PROPRIO PARCO MACCHINE

LiveLink Fleet consente di tracciare tutti gli aspetti delle proprie apparecchiature al fine di ottimizzare l'efficienza e i tempi di funzionamento delle macchine.

**MENO SUPPOSIZIONI, PIÙ CONOSCENZA:** i problemi delle apparecchiature e i promemoria per la manutenzione vengono registrati non appena si verificano, consentendovi di reagire rapidamente.

**OCCHI PUNTATI A TERRA:** integrando LiveLink Fleet nell'app mobile JCB Operator, i dati relativi alle verifiche quotidiane delle apparecchiature effettuate dai vostri operatori saranno immediatamente visibili sul cruscotto.

**TOTALE TRANQUILLITÀ:** le segnalazioni sicure degli operatori aiutano a garantire che le macchine siano utilizzate in modo efficiente e sicuro.

**STRUMENTI PIÙ INTELLIGENTI, DECISIONI PIÙ INTELLIGENTI:** dalle ore di lavoro agli sprechi di carburante, accedete alle analisi personalizzate del vostro parco macchine per prendere decisioni più intelligenti, in modo più rapido.

**SEMPLICEMENTE, SENZA SUPPORTI CARTACEI:** possibilità di accesso a certificati, informazioni sulla garanzia, guide rapide e manuali delle macchine.



## THEY SPOT IT, YOU KNOW IT.

L'app JCB Operator consente di ottenere informazioni più rapide, chiare e precise sul proprio parco macchine, direttamente da coloro che utilizzano quotidianamente le vostre apparecchiature.

**RIMANERE IN CONTATTO:** effettuate verifiche della vostra macchina a cadenza regolare con visibilità nel portale LiveLink Fleet

**PERSONALIZZARE I CONTROLLI:** personalizzate le vostre liste di controllo in base a qualsiasi applicazione, cliente o sito.

**RIMANERE AGGIORNATI:** caricate informazioni utili, complete di fotografie e commenti.

**TOTALE COMPATIBILITÀ:** l'app JCB Operator funziona con macchine e apparecchiature non correlate alla telemetria.

**ACCEDERE A TUTTE LE INFORMAZIONI:** ottenete l'accesso alla documentazione, ad esempio alle guide rapide.

\*Le singole caratteristiche di LiveLink Telematics, LiveLink Fleet e Operator App variano in base al paese, al motore e al tipo di macchina.

## VALORE AGGIUNTO.

JCB OFFRE UN'ASSISTENZA CLIENTI DI PRIM'ORDINE A LIVELLO MONDIALE. DI QUALUNQUE COSA ABBIATE BISOGNO E OVUNQUE VI TROVIATE, POTETE CONTARE SULLA NOSTRA RAPIDA ED EFFICIENTE DISPONIBILITÀ PER AIUTARVI A SFRUTTARE AL MEGLIO LE POTENZIALITÀ DELLA VOSTRA MACCHINA.



1

1 Il nostro servizio di assistenza tecnica assicura l'immediato accesso alle risorse di stabilimento, giorno e notte, mentre i nostri team finanziari e assicurativi sono sempre disponibili per fornire preventivi rapidi, flessibili e competitivi.

2 La rete mondiale dei centri ricambi JCB è un altro modello di efficienza: grazie a 18 sedi regionali, possiamo consegnare circa il 95% dei ricambi in qualsiasi luogo al mondo entro 24 ore. I ricambi originali JCB sono progettati per funzionare in perfetta armonia sulla macchina in modo da garantire prestazioni e produttività ottimali.

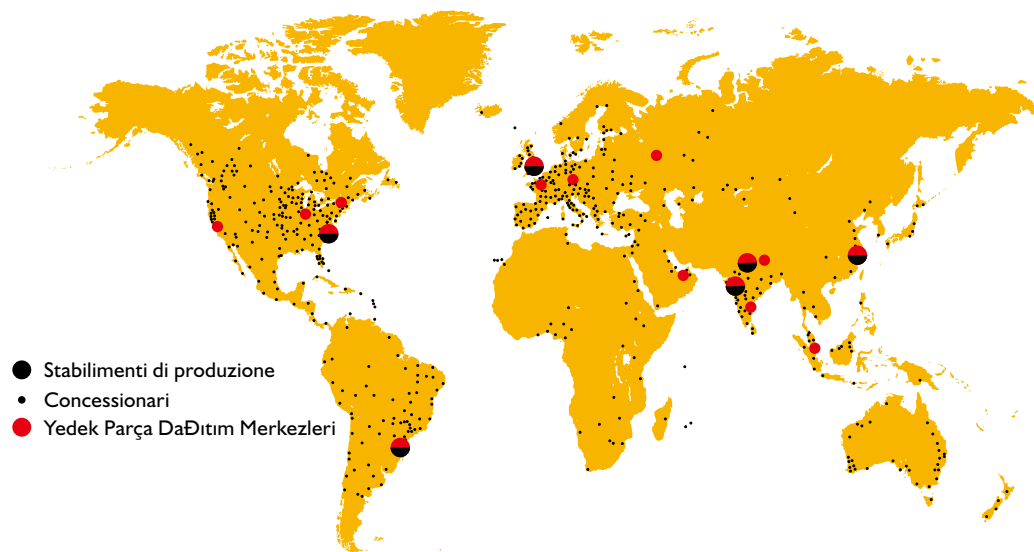


2

3 JCB offre estensioni di garanzia e contratti di manutenzione completi, come pure contratti di sola assistenza o di riparazione e manutenzione. Indipendentemente da quale scegliate, i nostri addetti all'assistenza in tutto il mondo vi addeberanno tariffe di manodopera concorrenziali e offriranno preventivi non vincolanti e interventi di riparazione rapidi ed efficienti.

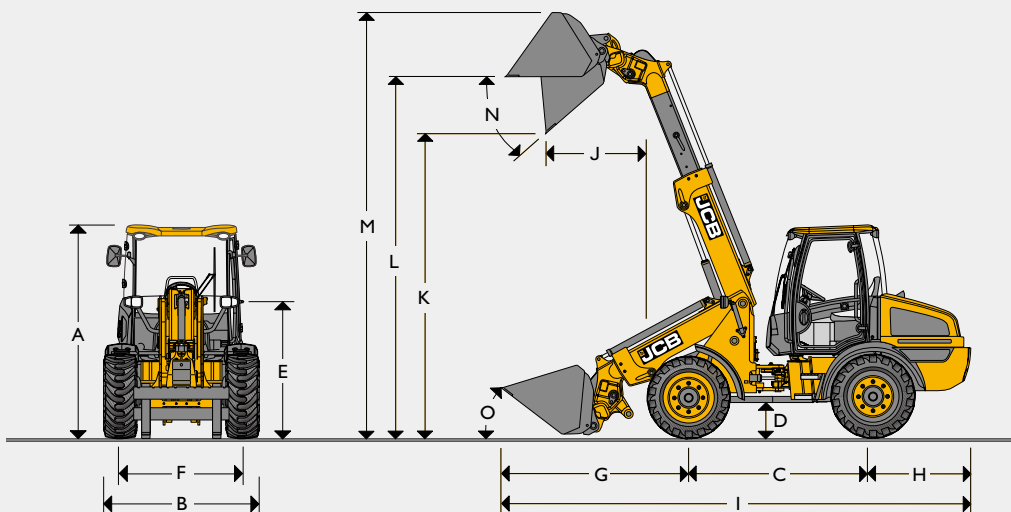


3



*Nota: le estensioni di garanzia JCB LIVELINK e JCB potrebbero non essere disponibili in tutti i paesi, pertanto è consigliabile rivolgersi al proprio concessionario.*

## DIMENSIONI STATICHE



Modello macchina		TM180	TM220	
A	Altezza totale	mm	2460	2642
B	Larghezza generale (sui pneumatici)	mm	1736	1904
C	Interasse	mm	2200	2205
D	Altezza minima da terra	mm	330	330
E	Altezza in cima all'articolazione del braccio	mm	1602	1667
F	Carreggiata	mm	1396	1490
G	Asse a puntale della pala	mm	2633	2558
H	Asse a contrappeso frontale	mm	1268	1295
I	Lunghezza totale	mm	6003	5998
J	Portata di scarico	mm	1202	1136
K	Altezza di scarico	mm	3573	3636
l	Carico sopra l'altezza	mm	4299	4362
m	Altezza perno	mm	4707	4772
N	Angolo massimo di scarico	gradi	43	43
O	Angolo di richiamo in posizione di trasporto	gradi	41	41
	Lunghezza totale davanti all'attacco	mm	4885	4885
	Raggio interno	mm	2105	2090
	Raggio esterno (bordo pneumatico)	mm	3955	4030
	Raggio esterno (sopra la pala)	mm	4480	4755
	Angolo di articolazione	gradi	±40	±40
	Peso operativo	kg	5983	6495
	Peso massimo consentito sull'assale anteriore	kg	2725	2632
	Peso asse posteriore	kg	3258	3863
	Pneumatici utilizzati per le specifiche		340/80 R18	400/70 R20
	Benna utilizzata per le specifiche		0,8 m³ GP	0,9 m³ GP
	Gancio utilizzato per le specifiche		Perno e cono	Perno e cono

## MOTORE

Modello macchina		TM180	TM220
Produttore		JCB Diesel by Kohler	
Modello		KDI 2504 TCR	
Capacità	litri	2.482	
Alesaggio	mm	88	
Corsa	mm	102	
Aspirazione		Sovralimentato	
Numero di cilindri		4	
Emissioni		EU Stage V	
<b>Potenza nominale</b>			
Potenza massima	kW (CV)	48 (64) a 2200 g/min	54,5 (74) a 2200 g/min
Potenza netta	kW (CV)	43,5	53
<b>Coppia</b>			
Coppia massima	Nm	300	

## CAMBIO

Modello macchina		TM180	TM220
Tipo		Idrostatica	
Marca		Rexroth	
Modello		A6VM – 2 velocità	
Modello (opzione 40 kph)		n/d	A6VM – 3 velocità
Gamma bassa:	km/h	6	
Gamma alta	km/h	20	
Velocità massima di movimento (opzione)	km/h	n/d	40

## ASSI

Modello macchina		TM180	TM220
Tipo		Traversa diritta	
Marca		Dana Spicer	
Modello		111	
Angolo di oscillazione telaio	gradi	±10	

## FRENI

Modello macchina		TM180	TM220
Freno di servizio:		Olio a bordo immerso	
Freno di stazionamento:		Sblocco idraulico a molla	

## RUMORE E VIBRAZIONE

		TM180	TM220	Incertezza	Condizioni di misurazione
Rumore nella postazione dell'operatore	LpA	76	77	1 dB	Determinato in base al metodo di prova definito nella norma ISO 6396 e alle condizioni di prova dinamica definite nella norma 2000/14/CE.
Emissioni acustiche della macchina	LWA	104	104	1 dB	Potenza sonora equivalente garantita (rumore esterno) determinata in base alle condizioni di prova dinamica definite nella direttiva 2000/14/CE.
Vibrazioni del corpo intero	m/s²	0.66	0.65	±0.11 dB	ISO 2631-1:1997 normalizzata a un periodo di riferimento di 8 ore e basata su un ciclo di prova che compromette il lavoro delle pale gommate (suolo).
Vibrazioni mano-braccio	m/s²	< 2,5	< 2,5	n/d	Condizioni di test dinamico ISO 5349-2:2001

## RIFORMIMENTI

Modello macchina		TM180	TM220
Serbatoio e trasmissione idraulica	litri	70	
Serbatoio carburante	litri	80	
Coppa olio motore	litri	11.2	
Olio asse (anteriore) compresi i mozzi	litri	4.4	
Olio asse (posteriore) compresi i mozzi	litri	6.05	

## IMPIANTO IDRAULICO

Modello macchina		TM180	TM220
Tipo di pompa		Marcia singola	
Portata massima della pompa	l/dak	64	89
Pressione massima della pompa	bar	230	250

## TEMPI DI CICLO IDRAULICO

Innalzamento del braccio	secondi	6.2	4.3
Abbassamento del braccio	secondi	5.1	4.5
Estensione	secondi	5.3	3.6
Ritrazione	secondi	4.4	2.9
Apertura cucchiaio	secondi	3.9	3.4
Chiusura cucchiaio	secondi	4.1	2.8
Tempo ciclo totale	secondi	29.0	21.5

## SISTEMA ELETTRICO

Modello macchina		TM180	TM220
Tensione impianto	Volt	12	
Potenza alternatore	A/h	80	
Capacità della batteria	A/h	100	

## OPZIONI PNEUMATICI - TM180

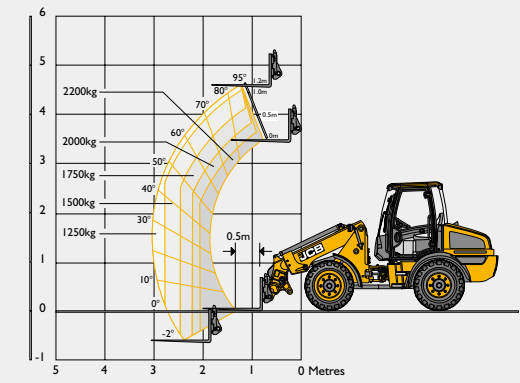
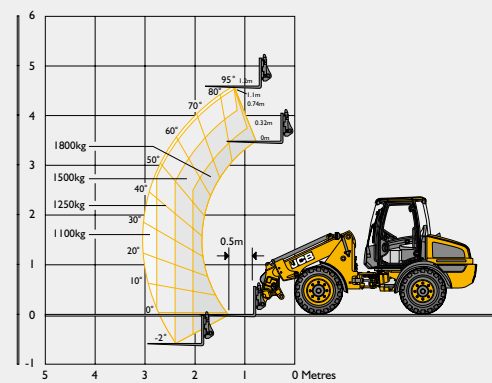
Produttore	Dimensione	Tipo	Applicazione	Modifiche dimensionali	
				Altezza totale (mm)	Larghezza agli pneumatici (mm)
Dunlop	335/80 R18	SPT9 EM	EM	2	-25
Dunlop	365/70 R18	SPT9 EM	EM	-8	44
Dunlop	405/70 R18	SPT9 EM	EM	15	88
Dunlop	335/80 R20	SPT9 MPT	EM	28	-47
Michelin	340/80 R18	XMCL	Ag	0	0
Michelin	340/80 R18	Bibload	AG/EM	2	-3
Michelin	400/70 R18	Bibload	AG/EM	2	96
Nokian	340/80 R18	TRI 2	EM	7	-13
Camso	12.5- 18	SLR4	EM	6	-25
Camso	12.5/80- 18	SLR4	EM	-9	-40

## OPZIONI PNEUMATICI - TM220

Produttore	Dimensione	Tipo	Applicazione	Modifiche dimensionali	
				Altezza totale (mm)	Larghezza agli pneumatici (mm)
Dunlop	405/70 R18	SPT9 EM	EM	-20	-12
Dunlop	335/80 R18	SPT9 MPT	EM	1	-89
Dunlop	365/70 R18	SPT9 MPT	EM	21	-55
Dunlop	405/70 R20	SPT9 MPT	EM	14	-11
Michelin	380/75 R20	XMCL	Ag	0	-19
Michelin	400/70 R20	XMCL	Ag	0	0
Michelin	420/75 R20	XMCL	Ag	27	6
Michelin	340/80 R20	Bibload	AG/EM	-7	-59
Michelin	400/70 R20	Bibload	AG/EM	-1	-9
Nokian	340/80 R18	TRI 2	EM	-28	-69
Nokian	360/80 R20	TRI 2	EM	14	-55

## PRESTAZIONI PALE GOMMATE

Modello macchina		TM180	TM220
Massima capacità di sollevamento a tutta altezza con le forche	kg	1800	2200
Capacità di sollevamento a pieno raggio d'azione	kg	1100	1250
Kaldırma yüksekliği	mm	4534	4562
Sbraccio massimo in avanti	mm	3107	3041
Carico di ribaltamento dritto - forche con centro di carico di 500 mm	kg	2950	3250
Carico di ribaltamento a pieno giro - forche con centro di carico di 500 mm	kg	2250	2750
Carico di ribaltamento a pieno giro - forche calcolate con un fattore di carico dell'80%	kg	1800	2200
Carico di ribaltamento a pieno giro - forche calcolate con un fattore di carico del 60%	kg	1350	1650
Forza di distacco - strappo	kN	41.4	49.9



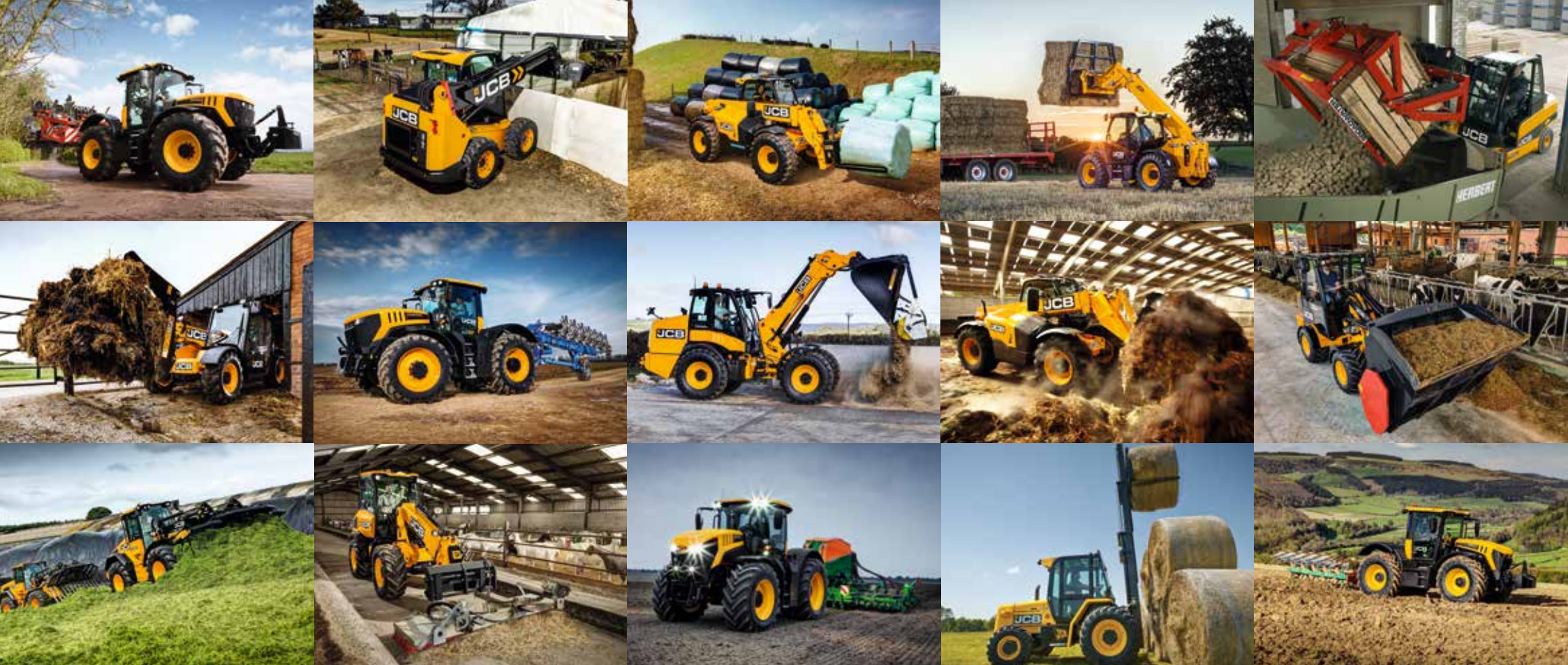
## ATTREZZATURA STANDARD/OPZIONALE

	TM180	TM220		TM180	TM220		TM180	TM220
<b>MOTORE E RAFFREDDAMENTO</b>			<b>CABINA</b>			<b>TELAIO E CARROZZERIA</b>		
Motore 64 hp JCB	•	X	Struttura di sicurezza ROPS/FOPS	•	•	Sterzo articolato	•	•
Motore JCB 74 hp	X	•	Schermo in vetro laminato	•	•	Oscillazione del perno centrale	•	•
Filtro aria ciclonico	•	•	Sedile meccanico completamente regolabile	•	•	Parafanghi anteriori e posteriori in plastica	•	•
Gruppo di raffreddamento a maglie larghe	•	•	Sedile con sospensioni pneumatiche	+	+	Gradino inferiore fisso	•	•
Disattivazione regime minimo automatico	•	•	Luce interna	•	•	Gancio di traino	•	•
<b>TRASMISSIONE / ASSI</b>								
Trasmissione idrostatica	•	•	Volante inclinabile e telescopico	•	•	Ingrassatore con cartuccia	+	+
Velocità di marcia 20 km/h	•	•	Tergi / lavacrystallo anteriore e posteriore	•	•	Gancio di traino a dondolo	+	+
Velocità di trasferimento di 40 km/h	X	+	Ventola di riscaldamento a 3 velocità	•	•	Impianto elettrico posteriore	+	+
Trasmissione inching su pedale del freno	•	•	Condizionatore	+	+	Circuito ausiliario posteriore	+	+
Comandi avanti/indietro sul joystick	•	•	Finestrino destro apribile con bloccaggio in posizione di massima apertura	•	•	<b>PALA</b>		
Freni a disco a bagno d'olio di bordo	•	•	Porta di apertura sinistra con bloccaggio in posizione di massima apertura	•	•	Braccio telescopico a singola fase centrale	•	•
Assali differenziali aperti standard	+	+	Finestrino sinistro scorrevole	+	+	Sollevamento parallelo	•	•
Assali con bloccaggio del differenziale	+	+	Comandi joystick a leva singola	•	•	Carrello a perno e cono	+	+
Differenziali a slittamento limitato degli assi	+	+	Esclusione comando pala	•	•	Eurohitch	+	+
Velocità di scorrimento, compresa l'acceleratore manuale	+	+	Specchietti retrovisori esterni	•	•	Portautensili compatto JCB	+	+
<b>IMPIANTO IDRAULICO</b>								
Servocomandi	•	•	Tenda parasole anteriore	•	•	Comando elettrico di esclusione perno quickhitch in cabina	•	•
Comandi del braccio proporzionale e ausiliari	•	•	Estintore (solo Regno Unito)	+	+			
Idraulica a flusso costante regolabile	•	•	Contenitore di stoccaggio supplementare	+	+			
Pompa a ingranaggi singoli	•	•	Tergicristallo tetto	+	+			
Valvola di priorità sterzo	•	•	<b>IMPIANTO ELETTRICO</b>					
Valvole di blocco	•	•	Luci per circolazione su strada anteriori e posteriori	•	•			
Sistema adattivo di controllo carico JCB	•	•	Luci di retromarcia	•	•			
Sistema antibeccheggio JCB	+	+	Staccabatteria	•	•			
Olio idraulico biodegradabile	+	+	Indicatori di direzione	•	•			
			Faro rotante lampeggiante	+	+			
			Fari di lavoro anteriori e posteriori (alogeni)	+	+			
			Fari da lavoro a braccio (alogeni)	+	+			
			Kit doppio faro retromarcia	+	+			
			Kit fendinebbia retromarcia	+	+			
			Sistema telematico LiveLink	•	•			
			Luci di lavoro LED	+	+			
			Fari da lavoro a LED del braccio sollevatore	+	+			
			Presa di alimentazione 12v in cabina	•	•			
			Riscaldatore a blocco (230V)	+	+			
			Immobilizer chiave	+	+			
			Blocco tastiera	+	+			
			Installazione dei diffusori radio	+	+			

**STANDARD** •  
**OPZIONALE** +  
**NON DISPONIBILE** X

NB) Possibilità di variazioni alle apparecchiature standard e opzionali, in base al paese di utilizzo.





**UN'UNICA AZIENDA, OLTRE 300 MACCHINE.**

Il rivenditore JCB più vicino a te

**PALE GOMMATE TELESCOPICHE | TM180/TM220**

Potenza massima: TM180 48 kW/64 hp, TM220 54,5 kW/74 hp  
 Carico operativo: TM180 1.800 kg, TM220 2.200 kg  
 Altezza di sollevamento: TM180 4.534 mm, TM220 4.603 mm

JCB Agriculture, Rocester, Staffordshire, ST14 5JP.  
 Tel.: +44 (0)1889 590312 Email: salesinfo@jcb.com  
 Scarica le ultimissime informazioni su questa gamma di prodotti all'indirizzo: [www.jcb.com](http://www.jcb.com)

[facebook.com/JCBAg](https://www.facebook.com/JCBAg) [@JCBAgriculture](https://twitter.com/JCBAgriculture) [youtube.com/JCBAgriculture](https://www.youtube.com/JCBAgriculture)

©2014 JCB Sales. Tutti i diritti riservati. Nessuna parte di questa pubblicazione può essere riprodotta, memorizzata in un sistema di archiviazione, o trasmessa in qualsiasi forma o mediante qualsiasi altro mezzo, elettronico, meccanico, di fotocopiatura o altro, senza previa autorizzazione da parte di JCB Sales. Tutti i riferimenti di questa pubblicazione a pesi operativi, dimensioni, capacità e altri parametri prestazionali sono puramente indicativi e possono variare a seconda dello specifico allestimento della macchina. Non si deve quindi fare affidamento su di essi per quanto concerne la valutazione dell'idoneità a una specifica applicazione. Per suggerimenti e consigli rivolgersi sempre al proprio concessionario JCB. JCB si riserva il diritto di modificare le caratteristiche senza alcun preavviso. Le foto e le specifiche riportate possono comprendere dotazioni opzionali e accessori. Tutte le immagini sono corrette al momento della stampa. Il logo JCB è un marchio registrato di J. C. Bamford Excavators Ltd.



9999/6087 (it-IT) 08/19 edizione I

