



TELESCOPIC ARTICULÉS | TM320 / TM320S / TM420 / TM420S

Capacité de levage : 3 200 – 4 100 kg Puissance moteur : 130 – 173 cv Hauteur de levage : 5,20 – 5,45 m



LAISSEZ-VOUS CONVAINCRE PAR PLUS DE PUISSANCE

Les TELESCOPIC articulés JCB répondent désormais aux normes Stage V. Grâce à la puissance du moteur JCB DIESELMAX éprouvé et à la nouvelle transmission haut rendement Powershift à 8 vitesses avec verrouillage du convertisseur de couple, la performance et la productivité atteignent un nouveau seuil. Visibilité, confort, facilité d'utilisation et économies de carburant : les raisons ne manquent pas pour choisir les TELESCOPIC articulés JCB.

PLUS DE PUISSANCE

Les nouveaux TELESCOPIC articulés JCB sont équipés de notre moteur JCB DIESELMAX 4,8 L conforme aux normes d'émission Stage V et offrent une puissance et un couple accrus dès les bas régimes.



PLUS DE PRODUCTIVITÉ

Le circuit hydraulique auxiliaire à débit variable des TM JCB est facile à utiliser et maximise la productivité, ce qui favorise le cumul des mouvements, réduisant ainsi les temps de cycle.

PLUS DE CONFORT

La nouvelle cabine JCB CommandPlus a été conçue pour le confort de l'opérateur, avec un environnement de travail spacieux et de nombreux rangements.



VISIBILITÉ OPTIMISÉE

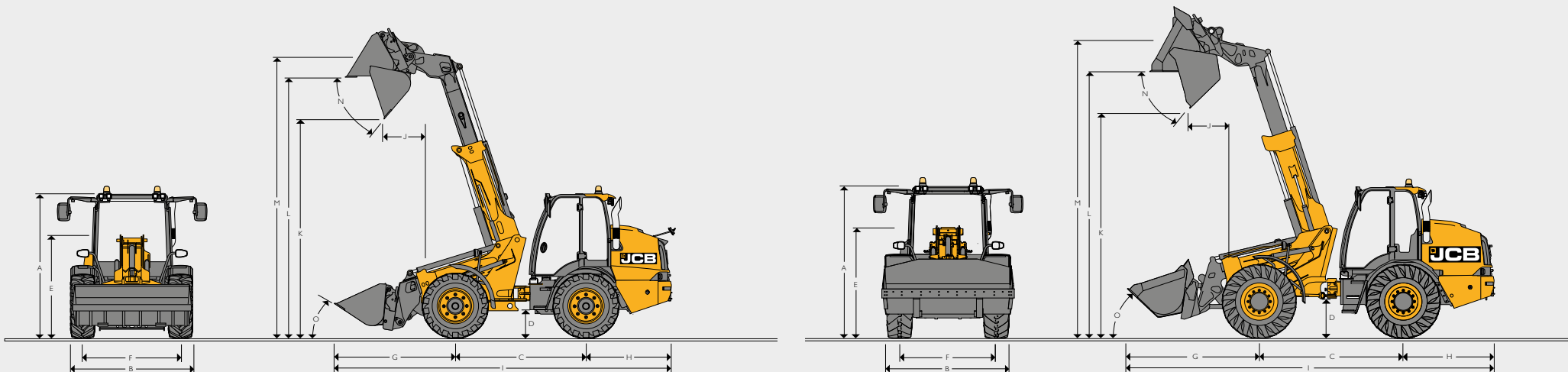
Le nouveau vitrage multi-courbes augmente la visibilité vers l'avant de 13 % et offre 52 % de visibilité en plus vers le haut pour le travail en hauteur.

UN TRAVAIL PLUS SÛR

Même dans l'obscurité, la visibilité est exceptionnelle grâce aux 11 phares de travail à LED haute intensité de JCB, qui assurent un éclairage à 360 degrés.



DIMENSIONS STATIQUES



Modèle de machine		TM320	TM320S	TM420	TM420S
A	Hauteur à la cabine (sans essuie-glace)	mm	2 721	2 721	2 856
A	Hauteur à la cabine (avec essuie-glace)	mm	2 791	2 791	2 926
B	Largeur hors tout (aux pneumatiques)*	mm	2 350	2 350	2 350
C	Empattement	mm	2 550	2 550	2 758
D	Garde au sol	mm	420	420	466
E	Hauteur au sommet du pivot de flèche	mm	1 835	1 835	1 975
F	Voie	mm	1 870	1 870	1 860
G	Distance du pont avant à la contre-lame de la benne	mm	1 627	1 627	2 532
H	Distance du pont arrière au contrepoids	mm	2 143	2 143	1 721
I	Longueur totale (avec benne à usage général, en transport)*	mm	6 322	6 322	7 011
J	Portée du déversement à hauteur maxi	mm	933	933	735
K	Hauteur de déversement	mm	4 511	4 511	4 411
L	Hauteur de chargement	mm	5 182	5 182	5 064
M	Hauteur aux axes	mm	5 367	5 367	5 661
N	Angle de déversement maxi à hauteur maxi	degrés	39	39	39
O	Angle de cavage en transport	degrés	41	41	43
	Longueur totale à l'avant de l'attelage	mm	5 886	5 886	5 829
	Rayon de braquage intérieur aux pneumatiques	mm	2 001	2 001	3 880
	Rayon de braquage extérieur aux pneumatiques	mm	4 350	4 350	5 060
	Rayon de braquage extérieur à la benne	mm	4 633	4 633	5 680
	Angle d'articulation	degrés	± 43	± 43	± 40
	Poids opérationnel (réf. pneus, attelage)	kg	8 142	8 142	9 779
	Poids sur le pont avant	kg	2 352	2 352	3 048
	Poids sur le pont arrière	kg	5 790	5 790	6 731
	Pneumatiques utilisés pour les données techniques		XMCL 460/70R24	XMCL 460/70R24	XMCL 480/80R26
	Benne utilisée pour les données techniques		1,0 m³ Q-Fit	1,0 m³ Q-Fit	1,6 m³ Q-Fit
	Attelage utilisé pour les données techniques		Q-Fit	Q-Fit	Q-Fit

* Longueur totale : machine équipée d'une benne standard – flèche complètement abaissée, benne complètement cavée.

MOTEUR						
Modèle de machine		TM320	TM320S	TM420	TM420S	TM420S
Fabricant		JCB	JCB	JCB	JCB	JCB
Modèle		DIESELMAX	DIESELMAX	DIESELMAX	DIESELMAX	DIESELMAX
Cylindrée	litres	4,8	4,8	4,8	4,8	4,8
Admission		Turbocompressée, refroidie	Turbocompressée, refroidie	Turbocompressée, refroidie	Turbocompressée, refroidie	Turbocompressée, refroidie
Nombre de cylindres		4	4	4	4	4
Puissance nominale						
Puissance brute		cv (kW)	130 (97)	150 (112)	150 (112)	173 (129)
Couple nominal						
Couple brut		Nm	550	600	600	690

TRANSMISSION							
Modèle de machine		TM320 (40 km/h)	TM320S (40 km/h)	TM320S (50 km/h)	TM420 (40 km/h)	TM420S (40 km/h)	TM420S (50 km/h)
Type		Powershift	Powershift	Powershift	Powershift	Powershift	Powershift
Fabricant		JCB	JCB	JCB	JCB	JCB	JCB
Modèle		PS900	PS900	PS900	PS900	PS900	PS900
Rapports avant/arrière		8 / 4	8 / 4	8 / 4	8 / 4	8 / 4	8 / 4
Verrouillage du convertisseur de couple (TorqueLock)		Rapports 5-8 avant	Rapports 1-8 avant, rapports arrière 1-4	Rapports 1-8 avant, rapports arrière 1-4	Rapports 5-8 avant	Rapports 1-8 avant, rapports arrière 1-4	Rapports 1-8 avant, rapports arrière 1-4
Vitesse de translation maxi		km/h	40	50	40	40	50
Régime moteur à vitesse de translation maxi		tr/min	1 900	2 380	1 900	1 900	2 380

PONTS ET FREINS							
Modèle de machine		TM320 (40 km/h)	TM320S (40 km/h)	TM320S (50 km/h)	TM420 (40 km/h)	TM420S (40 km/h)	TM420S (50 km/h)
Dénomination		Moyeu à réduction épicycloïdale	Moyeu à réduction épicycloïdale	Moyeu à réduction épicycloïdale	Moyeu à réduction épicycloïdale	Moyeu à réduction épicycloïdale	Moyeu à réduction épicycloïdale
Fabricant		JCB	JCB	JCB	JCB	JCB	JCB
Modèle		PD70	PD70	PD70	PD87	PD87	PD87
Ratio de pont		12,49	12,49	12,49	13,875	13,875	13,875
Angle d'oscillation du châssis		degrés	± 10°	± 10°	± 10°	± 10°	± 10°
Freins à bain d'huile		Pont avant	Pont avant	Ponts avant et arrière	Ponts avant et arrière	Ponts avant et arrière	Ponts avant et arrière
Système de freinage		Simple ligne	Simple ligne	Double ligne	Simple ligne	Simple ligne	Double ligne
Frein de stationnement		Levier mécanique	Levier mécanique	Interrupteur électrique	Levier mécanique	Levier mécanique	Interrupteur électrique

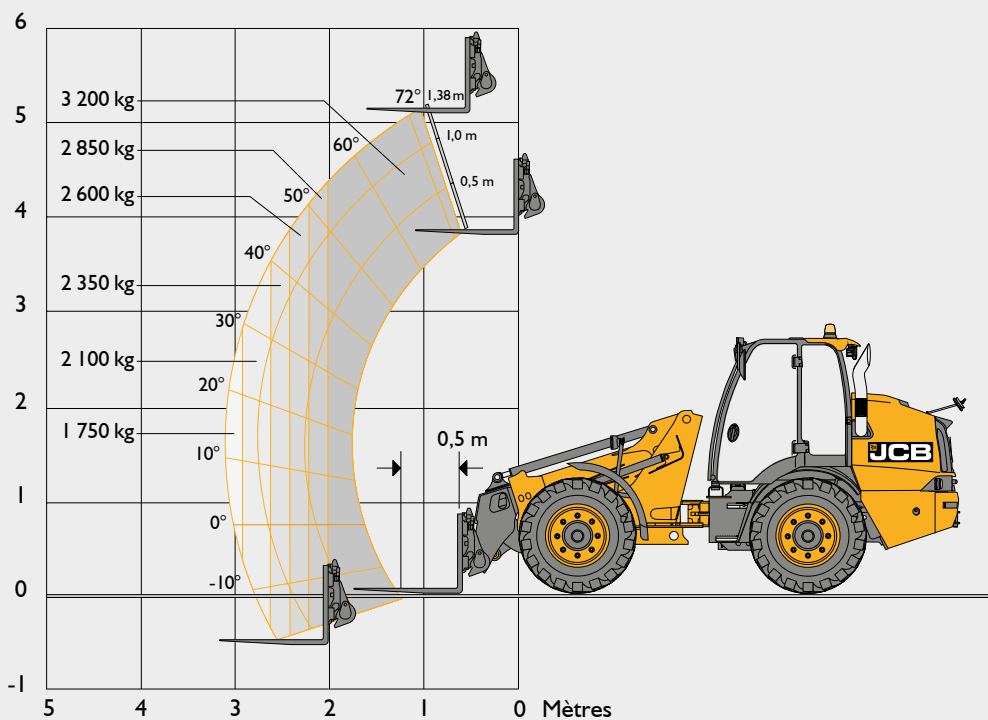
BRUIT ET VIBRATIONS						
			Incertitude	Conditions de mesure		
Niveau sonore au poste de conduite		LpA	73 dB	+/- 1 dB	Établi selon la méthode de test définie dans la norme ISO 6396 et la condition de test dynamique définie dans la norme 2000/14/CE.	
Émissions sonores de la machine		LwA	104 dB	+/- 1 dB	Puissance sonore équivalente garantie (bruit extérieur) établie selon les conditions de test dynamique définies dans la norme 2000/14/CE.	
Vibration du corps		m/s ²	0,39	+/- 0,11 dB	Norme ISO 2631-1:1997 standardisée à une période de référence de 8 heures et basée sur un cycle de test composé de travaux de chargement (terre).	
Vibration des membres		m/s ²	< 2,5	N/A	Conditions de test dynamique ISO 5349-2:2001	

PERFORMANCES DE LA CHARGEUSE – AVEC FOURCHES

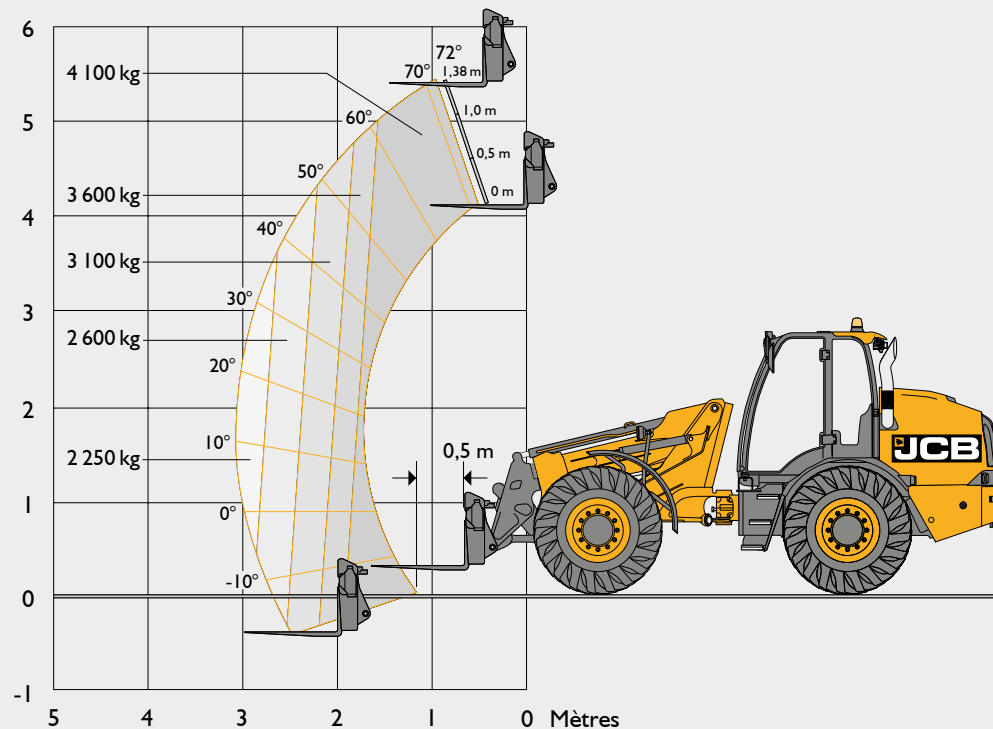
Modèle de machine		TM320	TM320S	TM420	TM420S
Capacité de levage avec les fourches à hauteur maxi	kg	3 200	3 200	4 100	4 100
Capacité de levage à portée maxi	kg	1 750	1 750	2 250	2 250
Hauteur de levage – fourches	mm	5 200	5 200	5 450	5 450
Portée maxi vers l'avant – fourches à 500 mm	mm	2 950	2 950	3 050	3 050
Fourches avec charge de basculement en ligne et centre de charge à 500 mm**	kg	5 262	5 262	6 670	6 670
Fourches avec charge de basculement braquée maxi et centre de charge à 500 mm**	kg	4 052**	4 052**	5 200**	5 200**
Fourches de charge exploitable avec charge de basculement braquée maxi à 80 %	kg	3 242**	3 242**	4 160**	4 160**
Fourches de charge exploitable avec charge de basculement braquée maxi à 60 %	kg	2 431**	2 431**	3 120**	3 120**
Force d'arrachement – benne	kg	6 260	6 260	7 200	7 200

** Charge de basculement en ligne et braquée maxi avec fourches et montage direct sur tablier à axe et cône selon EN 474 (ISO 14397)

TM320 / TM320S



TM420 / TM420S



SYSTÈME HYDRAULIQUE

Modèle de machine		TM320	TM320S	TM420	TM420S
Type de pompe		Pompe à pistons à cylindrée variable		Pompe à pistons à cylindrée variable	
Capacité de la pompe		Pompe à pistons à cylindrée variable		Pompe à pistons à cylindrée variable	
Capacité de la pompe	cm³/tr	63	72	72	100
Débit maxi	l/min	140	160	160	160
Régime moteur requis pour débit maxi	tr/min	2 380	2 380	2 380	1 700
Pression maxi	bar	230	230	260	260
Débit nominal du circuit auxiliaire	l/min	90	90	100	100
Régime moteur requis pour débit auxiliaire	tr/min	1 600	1 600	1 700	1 200
Temps de cycle hydraulique					
Levage	secondes	5,9	5,5	5,1	5,1
Abaissement	secondes	6	6	4,7	4,7
Déploiement	secondes	3,4	3,4	3,6	3,6
Rétraction	secondes	2,6	2,6	3,5	3,5
Déversement	secondes	2,8	2,8	2,9	2,9
Cavage	secondes	2,8	2,8	3,4	3,4

SYSTÈME ÉLECTRIQUE

Modèle de machine		TM320	TM320S	TM420	TM420S
Tension	V	12	12	12	12
Débit de l'alternateur	Ah	170	170	170	170
Type de batterie		Batteries jumelées	Batteries jumelées	Batteries jumelées	Batteries jumelées
Capacité de la batterie	Ah	2 × 610 CCA, 62	2 × 610 CCA, 62	2 × 610 CCA, 62	2 × 610 CCA, 62

CAPACITÉS

Modèle de machine		TM320 / TM320S	TM420 / TM420S
Réservoir hydraulique	litres	97	97
Réservoir de carburant	litres	160	160
Carter moteur	litres	14	14
Pont avant	litres	20	25
Pont arrière	litres	20	25
Écoulement libre	litres	1,3	1,3
Réservoir d'AdBlue®	litres	29	29
Transmission	litres	19	19

OPTIONS DE PNEUMATIQUES TM420 / TM420S

Fabricant	Taille	Dénomination	Application	Changements dimensionnels	
				Hauteur hors tout (mm)	Largeur aux pneumatiques (mm)
Michelin	480/80R26	XMCL	AG	0	0
Michelin	480/80R26	BIBLOAD	AG/EM	+8	0
Michelin	620/70R26	CEREXBIB	AG	+7	+201
Michelin	17.5R25	XHA	EM	-54	-19
Michelin	17.5R25	XSNPLUS	EM	-60	-19
Nokian	17.5R25	GRIP TL DU CHARGEUR	EM	-42	-20
JCB	17.5R25	EARTHMOVER	EM	-23	-22

OPTIONS DE PNEUMATIQUES TM320 / TM320S

Fabricant	Taille	Dénomination	Application	Changements dimensionnels	
				Hauteur hors tout (mm)	Largeur aux pneumatiques (mm)
Mitas	445/70R24	AC70G MPT	AG	-1	-22
Michelin	440/80R24	XMCL	AG	+30	-82
Michelin	460/70R24	XMCL	AG	0	0
Michelin	500/70R24	XMCL	AG	+24	+38
Michelin	15.5R25	XHA	EM	-5	-86
Michelin	15.5R25	XTLA	EM	-9	-86
Michelin	460/70R24	BIBLOAD	AG/EM	-4	0
Michelin	500/70R24	BIBLOAD	AG/EM	+19	+54
Alliance	460/70R24	AGRO-INDUSTRIAL R-4	AG	+5	-61
Alliance	500/70R24	AGRO-INDUSTRIAL R-4	AG	+32	+48

ÉQUIPEMENTS DE SÉRIE / EN OPTION (SELON PAYS)

Modèle de machine	TM320	TM320S	TM420	TM420S
MOTEUR ET REFRROIDISSEMENT				
Moteur JCB DIESELMAX de 130 cv	•	X	X	X
Moteur JCB DIESELMAX de 150 cv	X	•	•	X
Moteur JCB DIESELMAX de 173 cv	X	X	X	•
Filtre à air cyclonique	•	•	•	•
Pré-filtre cyclonique	•	•	•	•
Système de refroidissement à mailles larges	•	•	•	•
Ventilateur réversible automatique	+	+	+	+

TRANSMISSION / PONTS

Transmission Powershift à 8 vitesses	•	•	•	•
Convertisseur de couple verrouillable dans les rapports 1-8	X	•	X	•
Convertisseur de couple verrouillable dans les rapports 5-8	•	X	•	X
Vitesse de translation 40 km/h	•	•	•	+
Vitesse de translation 50 km/h	X	+	X	•
Déconnexion de la transmission depuis la pédale de frein	•	•	•	•
Commandes marche avant/arrière sur le joystick	•	•	•	•
Sélecteur de transmission monté sur colonne	•	•	•	•
Freins à disque à bain d'huile	•	•	•	•
Ponts avant et arrière avec différentiel à glissement limité	•	•	•	•

SYSTÈME HYDRAULIQUE

Servocommandes	•	•	•	•
Circuit hydraulique à répartition de débit	•	•	•	•
Commande proportionnelle de la flèche et des circuits auxiliaires	•	•	•	•
Circuit hydraulique à débit constant réglable	•	•	•	•
Pompe à pistons à cylindrée variable	•	•	•	•
Soupape de priorité à la direction	•	•	•	•
Clapets de sécurité installés sur les vérins	•	•	•	•
Gestion de la charge Adaptative Load Control JCB	•	•	•	•
Système de suspension active SRS JCB	+	+	+	+
Huile hydraulique biodégradable	+	+	+	+

Modèle de machine	TM320	TM320S	TM420	TM420S
CABINE				
Cabine certifiée ROPS/FOPS	•	•	•	•
Commutateurs à membrane montés sur le montant B	•	•	•	•
Siège mécanique entièrement réglable	•	•	•	•
Siège à suspension pneumatique	+	+	+	+
Siège Super Deluxe gainé cuir, chauffant à suspension pneumatique	+	+	+	+
Éclairage intérieur à LED	•	•	•	•
Colonne de direction inclinable et télescopique	•	•	•	•
Contrôle par joystick de la console de commande et des accoudoirs réglables	•	•	•	•
Lave-glace/essuie-glace avant et arrière	•	•	•	•
Ventilateur de chauffage à 3 vitesses	•	•	•	•
Climatisation manuelle	+	+	+	+
Vitre à ouverture côté droit verrouillable	•	•	•	•
Porte à ouverture côté gauche verrouillable	•	•	•	•
Vitre coulissante gauche	+	+	+	+
Joystick multifonction	•	•	•	•
Isolateur de commande du chargeur	•	•	•	•
Rétroviseur extérieur	•	•	•	•
Pare-soleil pour pare-brise avant et toit	•	•	•	•
Extincteur	+	+	+	+
Boîte de rangement supplémentaire	+	+	+	+
Boîte à outils	+	+	+	+
Frein de stationnement mécanique	•	•	•	•
Frein de stationnement électrique	X	+	X	+
Support pour téléphone portable	+	+	+	+

CHÂSSIS ET CARROSSERIE

Direction articulée	•	•	•	•
Oscillation du pivot central	•	•	•	•
Garde-boues en plastique avant et arrière	•	•	•	•
Marchepied inférieur fixe	•	•	•	•
Contrepoids arrière enveloppant	•	•	•	•
Crochet de remorquage	•	•	•	•
Protection d'arbre de transmission	•	•	•	•
Pompe et cartouche de lubrifiant	+	+	+	+
Rétroviseurs extérieurs Deluxe	+	•	•	•
Attelage hydraulique (8 000 kg)	+	+	+	+
Attelage Rockinger (15 000 kg)	+	+	+	+
Système électrique arrière	+	+	+	+
Freins de remorque simple ligne	+	+	+	+
Freins de remorque double ligne	+	+	+	+
Circuits auxiliaires arrière	+	+	+	+
Protection de transmission arrière	+	+	+	+

ÉQUIPEMENTS DE SÉRIE / EN OPTION (SELON PAYS)

Modèle de machine	TM320	TM320S	TM420	TM420S
SYSTÈME ÉLECTRIQUE				
Feux arrière à LED	•	•	•	•
Feux avant à LED	+	+	+	+
Phares de recul	•	•	•	•
Coupe-batterie	•	•	•	•
Clignotants	•	•	•	•
Gyrophare	+	+	+	+
Gyrophares jumelés	+	+	+	+
Phares de travail avant et arrière à LED	+	+	+	+
Phares de travail de la flèche à LED	+	+	+	+
Kit de phares de recul jumelés	+	+	+	+
Kit de phares anti-brouillard arrière*	+	+	+	+
Système télématique JCB LiveLink	•	•	•	•
Phares de travail 360 degrés à LED	+	+	+	+
Éclairage d'attelage à LED	+	+	+	+
Prise 12 V à l'intérieur de la cabine	•	•	•	•
Caméra de recul avec écran couleur	•	•	•	•
Ventilation auxiliaire	•	•	•	•
Alarme de recul	•	•	•	•
Alarme de recul cri du lynx	+	+	+	+
Port multimédia (USB et Jack 3,5 mm)	•	•	•	•
Autoradio Bluetooth	+	+	+	+
Essuie-glace de toit	+	+	+	+
Éclairage des marchepieds	•	•	•	•
Éclairage de sortie	•	•	•	•
Pare-brise avant chauffant*	+	+	+	+
Touche intelligente programmable	•	•	•	•
Phares de travail sur flèche automatiques	+	+	+	+
Phares de travail arrière automatiques	•	•	•	•
Éclairage d'attelage automatique	+	+	+	+

* Non homologué tracteurs

Modèle de machine	TM320	TM320S	TM420	TM420S
CHARGEUR				
Flèche télescopique à un étage montée au centre	•	•	•	•
Levage parallèle	•	•	•	•
Amortissement de fin de flèche pour l'abaissement, le déploiement et la rétraction	•	•	•	•
Tablier à axe et cône	+	+	+	+
Tablier Q-fit de JCB	+	+	+	+
Tablier industriel	+	+	+	+
Isolation électrique de l'attache rapide depuis la cabine	•	•	•	•
Coupleurs auxiliaires 3/4"	X	X	+	+

ÉQUIPEMENTS

	TM320	TM320S	TM420	TM420S
Benne à céréales 4,0 m ³	X	X	+	+
Benne à céréales 2,7 m ³	+	+	+	+
Grappin à fumier 2,4 m ³	X	X	+	+
Benne à usage général 1,0 m ³	+	+	X	X
Benne à usage général 1,6 m ³	X	X	+	+
Fourches à palettes 1 067 mm	+	+	+	+
Fourches à palettes 1 200 mm	+	+	+	+

- DE SÉRIE** •
- EN OPTION** +
- NON DISPONIBLE** X

NB Les équipements de série et en option peuvent varier selon le pays.







UN CONSTRUCTEUR, PLUS DE 300 MACHINES

Concessionnaire JCB le plus proche de chez vous

TELESCOPIC articulés TM320 / TM320S / TM420 / TM420S

Capacité de levage : 3 200 – 4 100 kg Puissance brute : 130 – 173 cv Hauteur de levage : 5,20 – 5,45 m

JCB SAS - Zone d'activités - 3 rue du Vignolle - 95842 SARCELLES CEDEX

Tél. : 01 34 29 20 20 Télécopie : 01 39 90 93 66

Site Internet : www.jcb.fr Email : france.jcbmarketing@jcb.com

Les dernières informations en date sur cette gamme de produits peuvent être téléchargées sur : www.jcb.fr

©2022 JCB Sales. Tous droits réservés. Aucune partie de cette publication ne peut être reproduite, enregistrée dans un système de stockage de données ou transmise sous quelque forme ou par quelque moyen que ce soit, électronique, mécanique, photocopie ou autre, sans la permission préalable de JCB Sales. Toutes les références données dans cette publication en matière de poids opérationnels, dimensions, capacités et autres mesures de performances sont fournies à titre informatif uniquement et peuvent varier en fonction des données techniques exactes de chaque machine. Par conséquent, ne pas se fier à ces données pour établir la pertinence d'un modèle pour une application particulière. Demandez systématiquement conseil à votre concessionnaire local JCB. JCB se réserve le droit de procéder à des modifications sans préavis. Les illustrations et données techniques présentées peuvent comprendre des équipements et des accessoires en option. Toutes les images sont correctes au moment de l'édition. Le logo JCB est une marque de commerce de J. C. Bamford Excavators Ltd.

